

# L'agroforesterie en Wallonie

## A. Éléments agroforestiers

## A.3. Productions



# Arbres, haies, bandes boisées et éléments agroforestiers sont susceptibles d'assurer différentes productions ...

Matière première renouvelable et déficitaire, le bois a une importance économique et sociale primordiale.

Toute plantation agroforestière peut être rentabilisée par la production de bois d'œuvre (menuiserie, sciage), bois de service (poteaux, piquets, perches) ou d'industrie (trituration, papeterie), bois de chauffage, bois énergie ou bois raméal fragmenté.

Cultures d'appoints pour certains, plusieurs productions associées peuvent parfois devenir des spécialisations principales pour d'autres : fruits (pomme, poire, cerise, châtaigne, noisette, noix ...), champignons, escargots, plantes médicinales, miel...

Les éléments agroforestiers participent aussi à l'amélioration des productions agricoles et de la chasse :

- rendements des herbages ou des cultures supérieurs et de meilleure qualité, à l'abri de certaines haies et bandes boisées ;
- meilleur état de santé et bien-être du bétail protégés par des haies brise-vent ou à l'ombre d'arbres adultes ;
- couvert, alimentation et sites de reproduction, surtout pour le petit gibier.

Dans l'élaboration de tout projet agroforestier, le boiseur doit décider les productions qu'il souhaite privilégier.

## SOMMAIRE

1. Productions ligneuses	1	2.4. Fruits	4
1.1. Bois d'oeuvre	1	2.5. Écorce	4
1.2. Bois d'industrie	1	2.6. Miel	4
1.3. Bois de feu	2	2.7. Rameaux, feuilles, bourgeons	4
1.4. Bois énergie	2	2.8. Extraits	4
1.5. Bois raméal fragmenté	2	2.9. Auxilliaires	5
1.6. Bois de service	2	2.10. Petit gibier	5
2. Productions associées	3	2.11. Grand gibier	5
2.1. Herbe	3		
2.2. Culture	3		
2.3. Animal	3	3. Potentialités des éléments agroforestiers	6

Rédaction/ BALLEUX Pascal - LOUAH Line Conception graphique PAO/ NOËL Benoît & LAMBERT Jean-Yves - DAO/ LAMBERT Jean-Yves  
Crédit photo/ CDAF sauf mention contraire signalée dans le document  
asbl Centre de Développement Agroforestier de CHIMAY - Route de la fagne, 34 - 6460 CHIMAY  
Tél. : + 32 (0) 60 41 40 19 - Fax : + 32 (0) 60 41 10 06 - Courriel : info@cdaf.be - Site Web : www.cdaf.be

Cette brochure a été réalisée avec le soutien financier de l'Europe (Fond LEADER TRANSGLA Coopération) et de Wallonie Bruxelles International.




La reproduction de tout ou partie de cette brochure à des fins didactiques ou non commerciales est autorisée et encouragée moyennant l'indication de la source. Toute autre utilisation ne peut se faire sans l'autorisation expresse de l'asbl Centre de développement agroforestier de CHIMAY. [Loi du 22 mai 2005 modifiant la loi belge du 30 juin 1994 sur le droit d'auteur et les droits voisins]

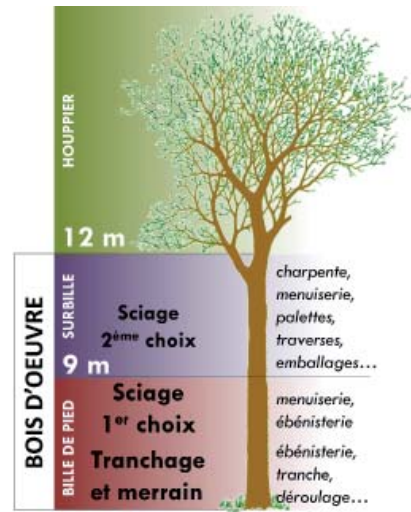


# 1. Productions ligneuses

## 1.1. Bois d'oeuvre

Fourni par les plus gros arbres d'essences nobles et précieuses introduites pouvant produire des grumes de bois de qualité avec débouchés plus rémunérateurs si le bois de qualité est droit, sain et sans nœuds.

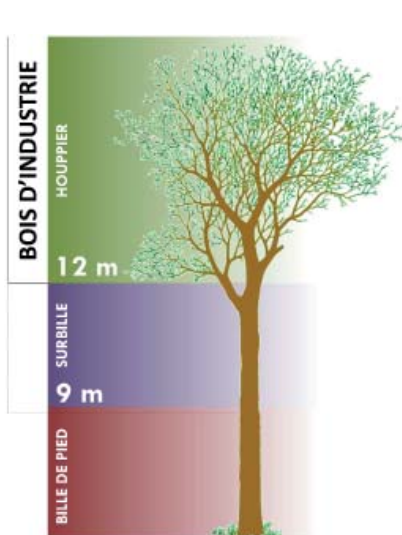
Première transformation	Sciage	Déroulage	Tranchage
			



Deuxième transformation	Emballage bois	Ameublement	Menuiserie	Charpente - Construction bois	Parquet - Lambris
					

## 1.2. Bois d'industrie

Menus produits (arbres de petites dimensions, perches, branches...) et produits connexes (déchets) généralement dirigés vers les fabriques de papier, les filières de bois énergie et les usines de panneaux



Première transformation	Pâte à papier	Panneaux	
			

Deuxième transformation	Industrie papeterie	Ameublement	Menuiserie
			



### 1.3. Bois de feu

Récolte de bûches et fagots lors de l'entretien régulier de haies, bouquets, bosquets : autoconsommation à la ferme ou marchés de proximité en plein essort à la campagne ou en ville.



### 1.4. Bois énergie

Secteur en pleine expansion avec combustibles renouvelables idéalement écoulés sur des filières courtes (chaudières individuelles ou collectives).

Ecorce	Plaquettes	Sciure	Granulés
			

### 1.5. Bois raméal fragmenté

Broyat des produits de haies et autres éléments agroforestiers converti en BRF et directement utilisé par les agriculteurs pour pallier l'appauvrissement en matière organique des sols agricoles, voire pour d'autres utilisations (paillage, stabulation...).



### 1.6. Bois de service

Bois aux usages variés à la ferme (constructions, abris, clôtures, logettes, planchers...) tels des bois ronds, poutres, madriers, chevrons, voliges, piquets, tuteurs, lattes...



# 2. Productions associées

## 2.1. Herbe

Cultures fourragères et herbages mieux abrités, améliorés en quantité, qualité et appétence, excepté à proximité immédiate de grands rideaux arborés.



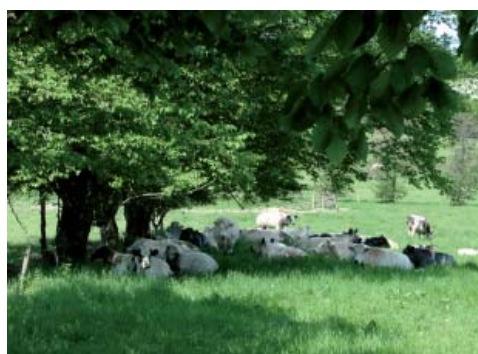
## 2.2. Culture

Baisse de production constatée en bordure des éléments ligneux contrebalancée par une augmentation de rendement et de qualité (barrières phytosanitaires, verse limitée, agents pollinisateurs, microclimat favorable, sols plus frais par vents secs et canicules...).



## 2.3. Animal

Bien être animal, productions laitières ou viandeuses améliorées par la présence de haies, bouquets d'arbres ou autres alignements (moins de maladies, productions supérieures).



## 2.4. Fruits

Arbres traditionnels (poirier, pommier, prunier...) ou essences arbustives à titre accessoire (noisettes, cynorhodons, nèfles, sorbes, prunelles...) adaptées aux conditions du sol et du climat



## 2.5. Ecorce

Récolte d'écorces spécifiques en pleine expansion pour la paillage ou la chimie verte.



## 2.6. Miel

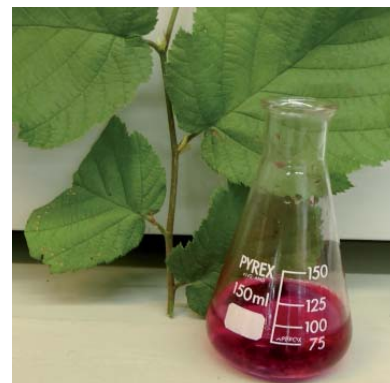
Potentialités nectarifères et pollinifères des arbres avec floraisons étalées, sites diversifiés et ruches itinérantes.



## 2.7. Rameaux, feuilles, bourgeons



## 2.8. Extraits



Récoltes ciblées pour les fleuristes, vanniers et décorateurs.

Substances naturelles extraites pour les secteurs alimentaires, cosmétiques et pharmaceutiques



## 2.9. Auxilliaires

Alliés essentiels pour l'agriculture (habitats de substitution le cas échéant), la fertilité des sols et la structure (lombrics,collemboles...), la production par des pollinisateurs (abeilles, bourdons...), l'équilibre des ravageurs avec des prédateurs (carabes, coccinelles, araignées...).



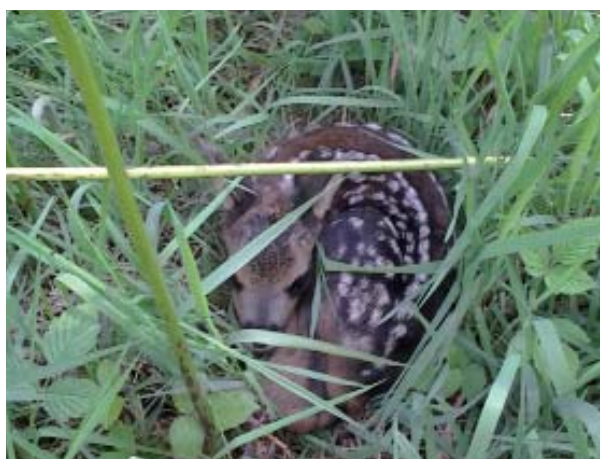
## 2.10. Petit gibier

Diminution constante en raison de la disparition des habitats leur étant nécessaires (alimentation, refuges, zones de pouillage....) ; l'installation et la restauration ou le maintien de structures linéaires pouvant aussi servir de corridors de liaison vers des zones plus accueillantes



## 2.11. Grand gibier

Développement de certaines populations de « chevreuils de plaine » trouvant actuellement des habitats de substitution dans les grandes cultures (maïs, miscanthus,...), l'omniprésence du sanglier doit plutôt être maîtrisée...



# 3. Potentialités des éléments agroforestiers

	LIGNEUSES						AGRICOLLES				ASSOCIÉES				CYNÉGÉTIQUES		
	BO	BF	BI	BS	BE	BRF	Herbe	Animal	Culture	Auxiliaire	Fruit	Ecorce	Miel	Rameaux	Extraits	Grand gibier	Peit gibier
<b>Arbres isolés ou en petit nombre</b>																	
<i>Arbres isolés</i>	rouge	orange	rouge	rouge	rouge	rouge	rouge	rouge	orange	rouge	rouge	rouge	rouge	rouge	rouge	rouge	rouge
<i>Groupe d'arbres</i>	rouge	vert	rouge	orange	rouge	rouge	rouge	rouge	rouge	rouge	rouge	rouge	rouge	rouge	rouge	orange	rouge
<i>Bosquets</i>	rouge	vert	orange	rouge	rouge	rouge	rouge	rouge	rouge	rouge	rouge	rouge	rouge	rouge	rouge	rouge	rouge
<b>Boisements linéaires</b>																	
<i>Haies basses taillées</i>	rouge	rouge	rouge	rouge	rouge	rouge	rouge	rouge	rouge	rouge	rouge	rouge	rouge	rouge	rouge	rouge	rouge
<i>Haies libres</i>	rouge	rouge	rouge	rouge	rouge	rouge	rouge	rouge	rouge	rouge	rouge	rouge	rouge	rouge	rouge	rouge	rouge
<i>Grands brise-vent</i>	rouge	rouge	rouge	rouge	rouge	rouge	rouge	rouge	rouge	rouge	rouge	rouge	rouge	rouge	rouge	rouge	rouge
<i>Alignements</i>	rouge	rouge	rouge	rouge	rouge	rouge	rouge	rouge	rouge	rouge	rouge	rouge	rouge	rouge	rouge	rouge	rouge
<i>Drèves</i>	rouge	rouge	rouge	rouge	rouge	rouge	rouge	rouge	rouge	rouge	rouge	rouge	rouge	rouge	rouge	rouge	rouge
<i>Bandes boisées</i>	rouge	rouge	rouge	rouge	rouge	rouge	rouge	rouge	rouge	rouge	rouge	rouge	rouge	rouge	rouge	rouge	rouge
<i>Taillis à biomasse</i>	rouge	rouge	rouge	rouge	rouge	rouge	rouge	rouge	rouge	rouge	rouge	rouge	rouge	rouge	rouge	rouge	rouge
<b>Autres boisements</b>																	
<i>Lisières agroforestières</i>	rouge	rouge	rouge	rouge	rouge	rouge	rouge	rouge	rouge	rouge	rouge	rouge	rouge	rouge	rouge	rouge	rouge
<i>Vergers</i>	rouge	rouge	rouge	rouge	rouge	rouge	rouge	rouge	rouge	rouge	rouge	rouge	rouge	rouge	rouge	rouge	rouge
<i>Bocages</i>	rouge	rouge	rouge	rouge	rouge	rouge	rouge	rouge	rouge	rouge	rouge	rouge	rouge	rouge	rouge	rouge	rouge

■ nul   
 ■ faible   
 ■ moyen   
 ■ élevé

